

# モゲ散歩

2024年度前期

能登半島地震から100日

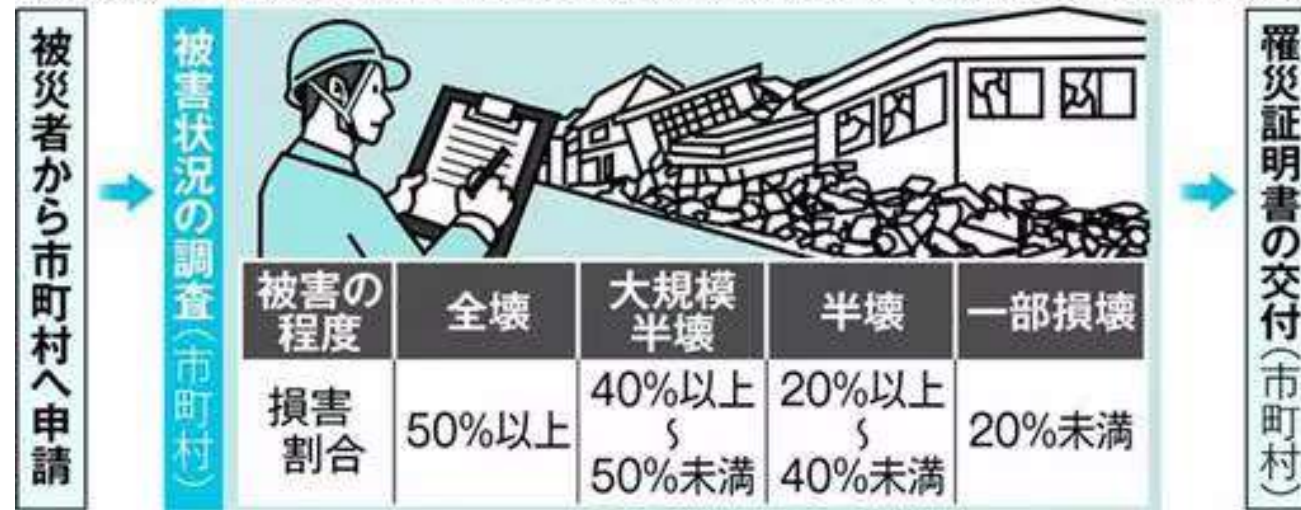
# 能登半島地震の現状

- 1月1日に起こった能登半島地震
- 3か月が経った現在 ゆっくりと復興が始まっている
- 仮設住宅も少しずつ建設されている
- 新学期を迎え新しい学校生活も始まっている
- しかし、能登半島から避難した住民が戻っていない
- 一向に進まない被害を受けた家屋などの撤去
- 現在約76000棟 > 137棟
- 来年の10月までに22000棟の解体を目指す

# 再生のために必要なこと

- 産業の再生をどのように進めていくのか
- 被害状況の差から次のステップが踏めない

被災から罹災証明書の交付までの流れ ※大阪府の資料から作成



- 罹災証明書の第一次検査が終わった状況
- これで補助金額が決まる

## 能登半島地震を巡る新たな交付金制度のイメージ

住宅再建支援(最大200万円)	
	▶ 建設・補修の場合 最大200万円
	▶ 賃借の場合 最大100万円
家財・自動車の購入支援(最大100万円)	
	▶ 家財 定額50万円
	▶ 自動車 定額50万円

→

現行の被災者生活再建支援制度と合わせて最大600万円を支援

- 全壊し解体が必要で長期避難していれば全額
- 大規模半壊の場合は1/2
- 一部損壊の場合はその度合いによって0~20%
- これに自治体の支援金が加わるがその額では不足
- 小規模事業者は離職するしかない場合も

# 今回は今週の初めの現地状況

- 卒業生で会計士をしている人がボランティアとして珠洲市等で相談会を行うために能登半島を訪問
- その時の状況を知れさせてくれた
- その話と写真を見て能登半島の今後はどうなるのかをしっかりと知る必要があった
- 未だにインフラが正常な状況に至っていないこと
  - 電気は復旧したが上下水道はまだまだ
  - 鉄道は復旧したが道路はまだまだ

# のと里山海道



※穴水IC~のと里山空港ICは能越自動車道穴水道路。

- 地震発生時から障害が起きて通行止めだった
- 3月15日に能登方面は全面開通
- 金沢方面は一部復旧作業が続いている
- ライフライン復旧がまだなのでサービスエリアでの規制もある

# 珠洲市の 水道復旧 状況

	3月			4月			5月			6月		
	上旬	中旬	下旬	上旬	中旬	下旬	上旬	中旬	下旬	上旬	中旬	下旬
宝立地区			3月下旬～4月下旬									
上戸地区		3月中旬～4月中旬										
飯田地区		3月中旬～4月中旬										
若山地区			3月下旬～4月下旬									
直地区		3月中旬～5月上旬										
正院地区				4月上旬～5月上旬								
蛸島地区					4月中旬～5月中旬							
三崎地区						4月下旬～5月下旬						
大谷地区					4月中旬～5月下旬							
高屋地区						4月下旬～5月中旬						
清水地区：未定（今後、詳細調査予定）												



2月復旧	折戸町、川浦町、狼煙町
3月～4月復旧	飯田町の一部、野々江町の一部、上戸町の一部、宝立町の一部、若山町の一部



# のと里山海道 上り



- のと里山海道PA情報
- 別所岳SAについては
- 現在も使用中止

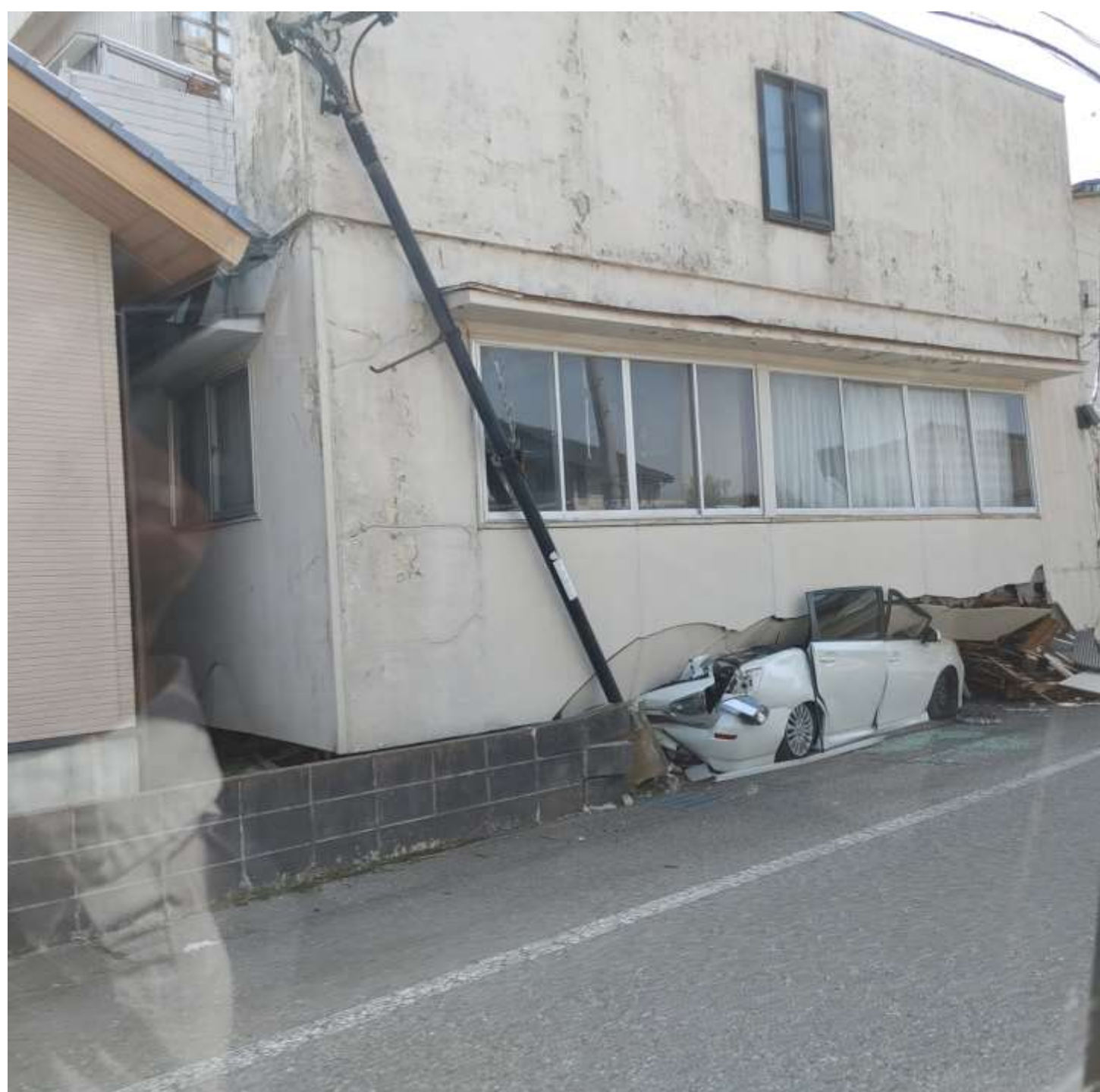


のと里山海道のトイレ使用可否

	高松 SA	志雄 PA	西山 PA	別所岳 SA
能登方向	○	○	○	✕
金沢方向	○	○	○	✕

※地震により別所岳SAは立入禁止となっております。  
 休憩・トイレの使用はできません。  
 ご理解のほど宜しくお願い致します。

- 穴水
- 倒壊した家屋
- 状況から考えて1階部分がつぶれている



- 志賀町
- 倒壊危険張り紙



- 七尾
- 市内にある中山薬局の一部が倒壊している



中山薬局本店



あ



内浦街道

七尾市, 石川県



Google ストリートビュー

9月 2023

他の日付を見る



中山薬局  
お客様駐車場  
→  
奥でリターンできます  
出やすく便利ですヨ!



駐⌒車場 処方せん受付中  
無料配達致します。  
中山薬局 0767-52-3107  
合名会社

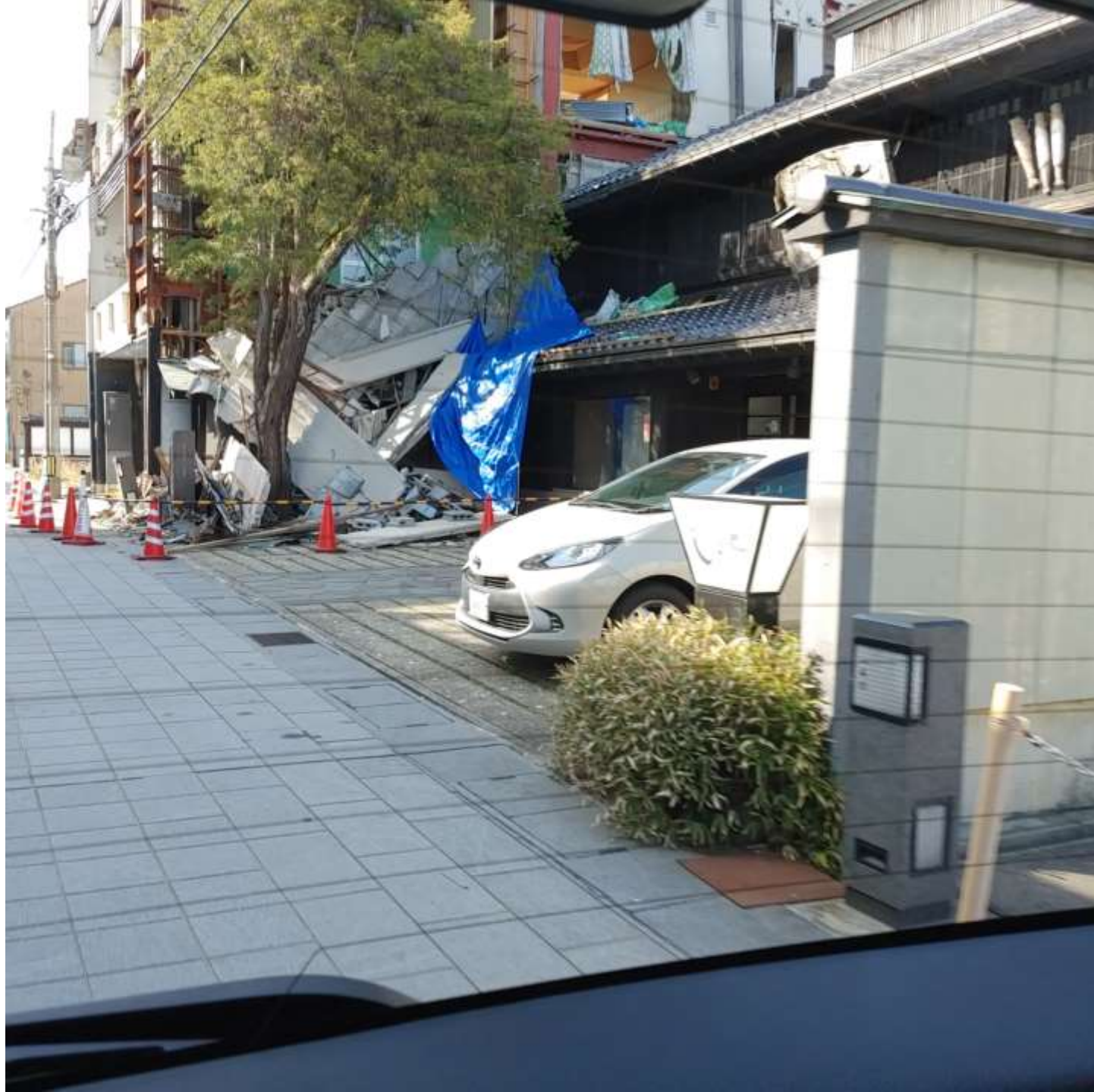


# 七尾 能登道の駅 能登食祭市場





•七尾 倒壊した家



- 珠洲市上戸
- 要注意貼紙



- 珠洲市飯田
- 家屋倒壊



- 珠洲市飯田
- 液状化現象で浮き上がってしまったマンホール



- 珠洲市
- 宝立町内でもマンホールが浮いている



- 珠洲市飯田
- 津波で破壊された  
店舗入り口



珠洲市飯田シーサイド



あ ▾



珠洲市, 石川県



Google ストリートビュー

10月 2014



Google

# 珠洲市宝立町



あ



国道249号

珠洲市, 石川県



Google ストリートビュー

9月 2023

他の日付を見る



Google



- 珠洲市
- 宝立
- 倒壊した家屋



- 珠洲市
- 宝立津波



Google マップを検索する



あ



Noriyasu Obushi



2月 2024



Google

- 珠洲市宝立町内
- 津波に襲われて倒壊した家屋



- 和倉温泉
- 高級旅館
- 雪月花近くの駐車場



- 和倉温泉
- 高級旅館
- 寿苑の外観
- 現在は休業中





和倉温泉寿苑

地名を歩く





東大和市清水3丁目



サンレイウティア

民主商工会

メゾンタグチ

東大和市立清水集会所

3丁目

宮狭山四丁目  
パート内公園  
行政書士岩田  
雅紀事務所

コンフォート22

大和SC

サンクレスト東大和

正美サンハイツ

〒

三角神社(庚申神社)

ル・シャトーヴェール

マノワール雅・桜館

旭ヶ丘ハイツ

有限会社 岸板金工業

メゾンクレール大和

森下ハイツ

やまもも通り

狭山

清水

ピア東大和

ローソン 東大和  
清水五丁目店  
コンビニエンスストア

4丁目

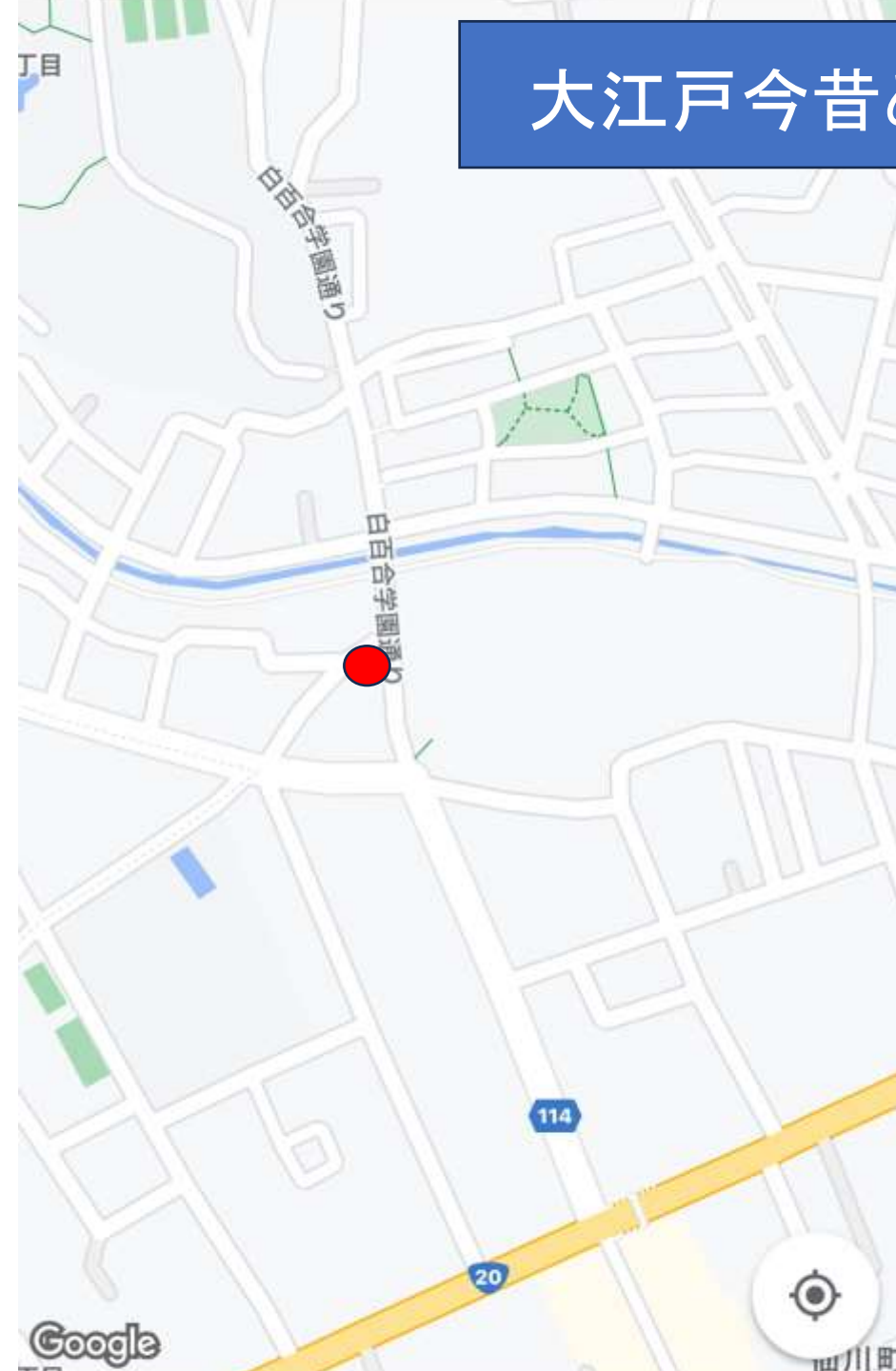
1917~1924年

1/25000「府中」  
大正10年測図・大正13.10.30発行





# 大江戸今昔めぐり



# こんな三叉路に祠がある

- 三角形の土地は家を建てるにも農地にするにも不便なところ
- そんなところに祠がある
- 中には庚申塚が鎮座する
- 古代 このような三叉路は異界との接点
- 様々な所から人が来る > その中には異界からも
- 異界からの訪問者＝神 もののけ 疫病神
- 辻占 > 異界からの声を聴いて将来を占う





落合



神楽坂



# 青面金剛像

月

武器

太陽

日輪

邪鬼が彫られていることもある

三猿



# 青面金剛

- 基はインド密教の神
- 帝釈天の使者 金剛童子
- ドクロの首飾りや蛇を巻き付けた姿
- 手は2・4・6本ある（臂＝ヒジ）
- 道教に取り入れられ日本へ
- 「青面金剛」と命名されて病氣平癒祈禱用に祀られる



# 坂戸にある台湾道教の寺院 聖天宮



台北の龍山寺 進 横浜中華街 関帝廟



# 庚申塚とは 猿田彦神とのつながりも

- 庚申信仰 中国起源の神事
- 十干十二支 五行(木, 火, 土, 金, 水)に配当される
- 十干: 甲, 乙, 丙, 丁, 戊, 己, 庚, 辛, 壬, 癸
- 十二支: 子, 丑, 寅, 卯, 辰, 巳, 午, 未, 申, 酉, 戌, 亥
- 漢代, 前2世紀頃, 干支の組合せが, 年, 月の順を表わすのに用いられ, 十二支の時刻, 方角などを表わすのに用いられるようになる
- 十干は10日単位 > 一旬 これを三つで1か月 > 上旬
- 五行説 > 陰陽があることから甲(木の兄)乙(木の弟)

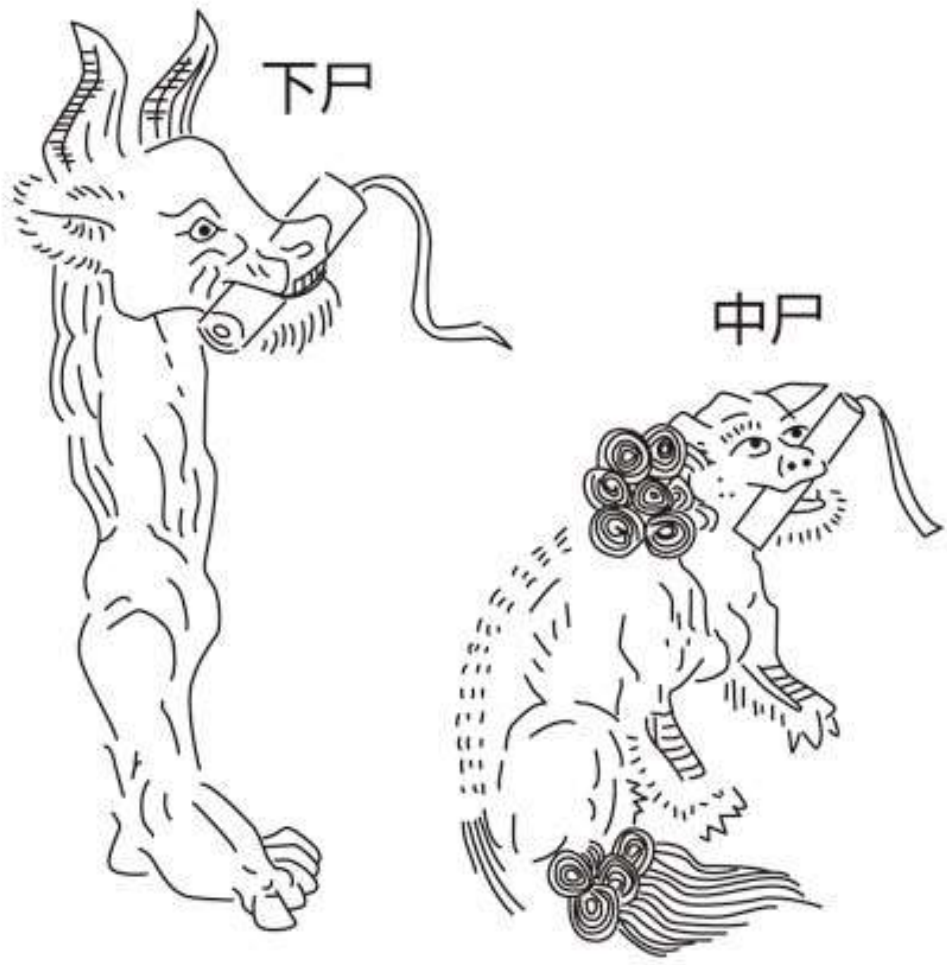
# 最初は貴族のあそび「庚申待」

- 五行・十二支で60通りに 60年で一周りする＞還暦という
- 中国の道教で説く三尸説が日本に入る
- 人の体の中には「三尸(サンシ)」の虫が住んでいる
- 庚申の日に天の神の所に行ってその人の行動を報告する
- この時に不利なことを告げられると寿命が縮む
- 10C 貴族の間では庚申待が行われる
- 酒肴や遊びをしながら徹夜をする
- 寝なければ三尸が体を抜けて天には行けない
- これを7回やれば三尸が死滅するともいわれた

NHK光の君へで登場

三尸

『玉函秘典』より



- 「上尸」(頭の中に潜み、首から上の病気を引き起こす虫)
- 「中尸」(腹の中に潜み、臓器の病気を引き起こす虫)
- 「下尸」(脚の中に潜み、腰から下の病気を引き起こす虫)

# 江戸時代に庶民に広がる

- 仏教の行事に取り込まれていく
- 江戸中期に広まる
- 庚申の日に集まって徹夜をする
- これを3年続けたところで庚申塚を建立するようになる
- 庶民の楽しみの一つになったので多くの庚申塚が作られる
- 塚には建立年月日と代表者の名が記されている
- 場合によっては願い事も刻まれる



庚申代待。  
江戸時代、庚申信仰が広まる中で、  
本人の代りに庚申待をする  
職業の者が現れ、庚申代待と呼ばれた。  
手には青面金剛の画像を持っている。  
《人倫訓蒙図彙》より。



# 地名の再編

- 明治政府の方針
- 互ニ優劣ナキ数小町村を合併スルトキハ各町村ノ旧名称ヲ参互折衷スル等適宜斟酌シ勉メテ民情ニ背カサルコトヲ要ス
- 人間の婚姻ではどちらかの苗字を名乗る
- 新しい苗字を勝手に創設すると今までの歴史が特定できなくなる
- 地名ではそれができない > 新しく作って良いことに



- 千葉県成田市十余三
- 13の大字を集めて名付けた
- 13もあるのでどの字名を使うかを考え、結果13の数を使った
- 白井市十余一
- 柏市十余二
- という地名もある
- 千葉県長生郡土睦村～S30年
- 11の村が睦まじくなるように



- 山梨県静岡市清哲町
- ここは「水上」「青木」「折居」「樋口」の4つの村が合併
- なぜ清哲になったのでしょうか？
- 「水上」「青木」と「折居」「樋口」の組み合わせ
- 水から 氵 + 青 = 清
- 折 + 口 = 哲
- 清哲

# 政治と結びついた町村合併

- 政府が地方を統治する基本単位が町村であった
- 江戸時代までは「クニ」という概念は郷土という意識
- 日本という大きなくりを意識していない
- 士農工商の身分制度が国民という意識を持たない
- 土地とのつながり 〈地縁〉 と 〈職業的共同体〉
- これを打ち崩して近代国家を作り上げた
- 今まで「地名」でつながっていた人々がその意味を失ってしまった

# 明治になって大きく変わったもの

- 日本は八百万の神と仏教が共存した宗教によって精神的な安定を得ていた
- 開国してキリスト教的世界観と対応する為には民族的精神の基本を固める必要があった
- ここで登場するのが記紀の世界
- 古事記や日本書記で語られてきた神武天皇からの天皇による政治を基本
- 神仏分離政策＝神社神道 > 天皇制を正当化
- 万世一系の天皇が統治する神の国